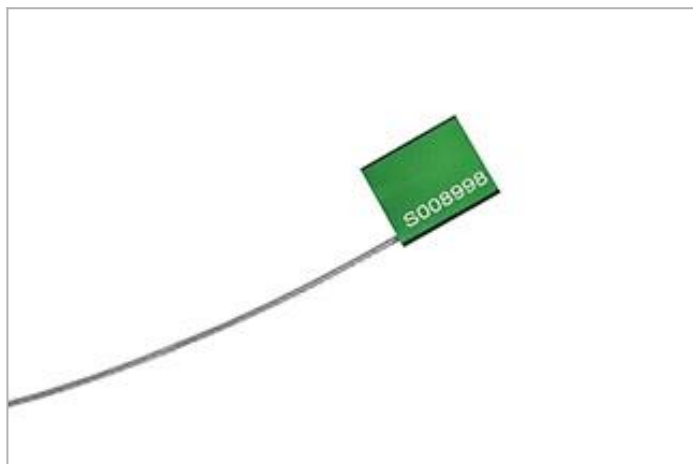


Plombe Link Sal G 1,5 300 mm



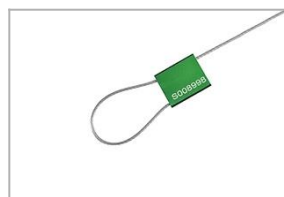
ANWENDUNG

- Verschließen der Transportmittel
- Verschließen der Lager
- Verschließen von Behältern, Fässern, Schränke

VORTEILE

- Ein hohes Sicherheitsgrad dank dem einmaligen Klemmmechanismus aus Metall.

TECHNISCHE BESCHREIBUNG



HAUPTMERKMALE

- Leicht von Hand einzuziehen. Entfernung der Plombe erfordert ein Schneidewerkzeug
- Der Plombierdraht wird nur am Ende geschweisst, nach dem Schneiden trennen sich die einzelnen Drähte sofort auf, so dass die Plombe nicht mehr zu schließen ist.

TECHNISCHE BESCHREIBUNG

- Material: Aluminium-Legierung, Draht: aus mehreren Drähten (Litze)
- Zugfestigkeit: für 1,5mm < 200 kg
- Fortlaufende Nummerierung im Standard
- Farben: Rot, Blau, Grün, Schwarz. Andere Farben auf Anfrage.

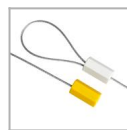
OPTIONEN

- Aufdruck von Logo / Benutzername

PACKUNG

- 1000 Stück im Karton

Ähnliche Produkte



[Plombe Link Sal O 300 mm](#)



[Plombe Link Sal G 2,5 300 mm](#)



[Plombe Metal Sal 2](#)



Silny & Salamon Sp. z o.o.
81-533 Gdynia
ul. Druskiennicka 20
☎ +48 58 622 54 01
📠 +48 58 622 01 35

NIP: 586 19 28 278
REGON: 191451504
KRS: 0000024262
Sąd Rejonowy Gdańsk Północ

www.pakowanie.biz & www.plomby.biz
biuro@pakowanie.biz & biuro@plomby.biz
ING Bank Śląski S. A.
O/Reg. w Gdańsku
26 1050 1764 1000 0023 0356 3056