

Plombe Plastik Sil K



VERWENDUNG

- Versiegelung von Türen
- Versiegelung von Beförderungsmitteln
- Versiegelung von Lagerräumen

VORTEILE

- Leicht zum manuellen Durchziehen.
- Die transparente Plombekammer ermöglicht die volle Kontrolle über die richtige Verschließung der Plombe

TECHNISCHE BESCHREIBUNG



HAUPTMERKMALE

- Beständige Kunststoff-Fixlängeplombe
- Gesamtlänge: 210 mm
- Funktionslänge: 170 mm
- Aufdruck-Feld: 3,5mm x 18 mm

TECHNISCHE BESCHREIBUNG

- Kunststoff: PP und PE,
- Plombekammer aus Polyoxymethylen,
- Reißbeständigkeit: 35 kg
- Temperaturbereich: von -20°C bis +80°C
- Sequenzielle Nummerierung in der Standardversion

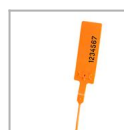
OPTIONEN

- Aufdruck vom Logo / Nutzernamen / Strichcode

VERPACKUNG

- 1.000 Stück im Karton
- Kartongewicht: ca. 4,5 kg

Ähnliche Produkte



[Plombe Multi Sil 245](#)



[Plombe Multi Sil Max 330](#)



[Plombe Notox Sil 9](#)

