

## Plombe Metal Sal 2



### ANWENDUNG

- als Identifikationsplombe - informiert von der Störung des Inhalts
- Plombieren der Transportmittel
- Plombieren der Lager, Boxen, Schränke u.ä.

### ANBRINGUNG

- Das Ende des Riemens zwischen die Metallkappe am Plombenkopf stecken. Bis zum Kopf zusammendrücken, bis die Plombe klickt (ein Klick hörbar).
- Wenn die Plombe dank der Einwegarretierung richtig angebracht ist, kann man den Metallriemen aus dem Kopf nur für 2-3 mm hinauschieben.

### TECHNISCHE BESCHREIBUNG

### HAUPTMERKMALE

- Eine sehr beständige Metalleinwegplombe mit fester Länge
- Einfach per Hand einzuziehen, und das Entfernen nur mit einem Schneidwerkzeug möglich.
- Abgerundete Kanten des Riemens schützen vor Verletzung der Hände.
- Ein runder Kopf mit der Einwegarretierung.

### TECHNISCHE BESCHREIBUNG

- Material: plattiertes Blech - korrosionsbeständiges Material
- Zugfestigkeit: 98 kg
- Temperaturbereich: von -50 ° C bis +120 ° C
- Fortlaufende Nummerierung, maximal 7-stellig
- Farben: Stahl

### OPTIONEN

- Mit Prägung von Logo / Benutzername lieferbar.

### PACKUNG

- 100 Stück in einem Bündel, 2.500 Stück im Karton

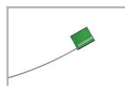
### Ähnliche Produkte



[Plombe Link Sal O 300 mm](#)



[Plombe Link Sal G 2,5 300 mm](#)



[Plombe Link Sal G 1,5 300 mm](#)

