

Plombe Link Sal G 2,5 300 mm



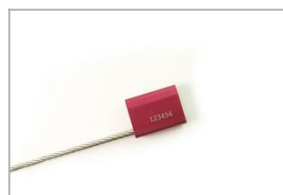
ANWENDUNG

- Verschließen der Transportmittel
- Verschließen der Lager
- Verschließen von Behältern, Fässern, Schränke

VORTEILE

- Ein hohes Sicherheitsgrad dank dem einmaligen Klemmmechanismus aus Metall.

TECHNISCHE BESCHREIBUNG



HAUPTMERKMALE

- Leicht von Hand einzuziehen. Entfernung der Plombe erfordert ein Schneidewerkzeug
- Der Plombierdraht wird nur am Ende geschweisst, nach dem Schneiden trennen sich die einzelnen Drähte sofort auf, so dass die Plombe nicht mehr zu schließen ist.

TECHNISCHE BESCHREIBUNG

- Material: Aluminium-Legierung, Draht: aus mehreren Drähten (Litze)
- Zugfestigkeit: für 2,5 mm < 500 kg
- Fortlaufende Nummerierung im Standard
- Farben: Rot, Blau, Grün, Schwarz. Andere Farben auf Anfrage.

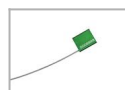
OPTIONEN

- Aufdruck von Logo / Benutzername

PACKUNG

- 1000 Stück im Karton

Ähnliche Produkte



[Plombe Link Sal G 1,5 300 mm](#)



[Plombe Metal Sal 2](#)



[Plombe Maxi Sal 4](#)

