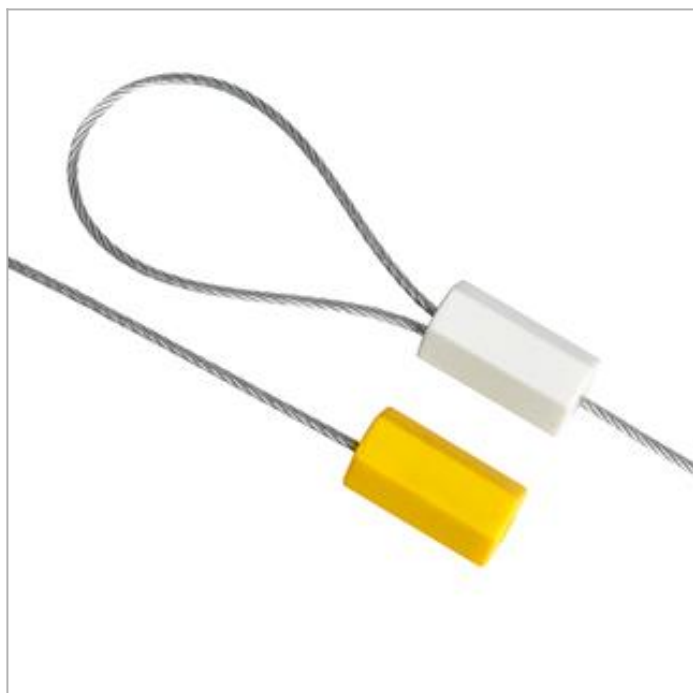


## Plombe Link Sal O 300 mm



### ANWENDUNG

- Verschließen der Transportmittel
- Verschließen der Lager
- Verschließen von Behältern, Fässern, Schränke

### VORTEILE

- Ein hohes Sicherheitsgrad dank dem einmaligen Klemmmechanismus aus Metall mit ABS-Kunststoff..

### TECHNISCHE BESCHREIBUNG

### HAUPTMERKMALE

- Eine sehr beständige HIGH SECURITY Drahtplombe
- Leicht von Hand einzuziehen. Entfernung der Plombe erfordert ein Schneidewerkzeug
- Der Plombierdraht wird nur am Ende geschweisst, nach dem Schneiden trennen sich die einzelnen Drähte sofort auf, so dass die Plombe nicht mehr zu schließen ist.

### TECHNISCHE BESCHREIBUNG

- Material: Aluminium-Legierung und Kunststoffabdeckung , Draht: aus mehreren Drähten (Litze)
- Zugfestigkeit: < 112 kg
- Fortlaufende Nummerierung im Standard
- Farben: Rot, Blau, Braun, Schwarz. Andere Farben auf Anfrage.

### OPTIONEN

- Aufdruck von Logo / Benutzername

### PACKUNG

- 1000 Stück im Karton

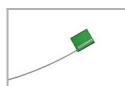
### Ähnliche Produkte



[Plombe Link Sal G 2,5 300 mm](#)



[Plombe Maxi Sal 4](#)



[Plombe Link Sal G 1,5 300 mm](#)

