

## Plombe Twist Sil 300 mm



### ANWENDUNG

- Als Identifikationsplombe – sie informiert von der Zerstörung des Inhalts.
- Plombieren der Messeinrichtungen (Strom-, Gas-, Wasserzähler etc.) und Ventile.

### ANBRINGUNG

- Das Drahtende durch die Öffnung der zu plombierenden Vorrichtung durchziehen.
- Das Drahtende durch die Öffnung in der Verschlusschülse durchziehen.
- Das Drahtende durch die Öffnung per Hand durchziehen, so dass der Abstand zwischen der Plombe und der plombierenden Vorrichtung 4-5 mm beträgt.
- Um die Plombe zu schließen den farbigen Trommelmechanismus im Uhrzeigersinn nicht weniger als dreimal umdrehen.
- Am Ende den hervorstehenden farbigen Schmetterling ausbrechen.

### HAUPTMERKMALE

- Kunststofftrommelplombe mit der Schlinge zur Sicherung der Messgeräte
- Verlangt die Plombierzange nicht
- Aus festem Kunststoff, wasserbeständig und sicher für die Umwelt
- Ein transparentes Gehäuse zeigt, dass die Plombe richtig angebracht wird, und alle Manipulationsversuche sind sofort sichtbar
- „Flansch“ auf dem Trommelmechanismus sichert den Mechanismus vor irgendwelcher Manipulation

### TECHNISCHE BESCHREIBUNG

- Material: Plombengehäuse aus Polycarbonat und Schließmechanismus aus Acryl
- Fortlaufende Nummerierung
- Die Zunge ist ein Draht aus nicht rostendem galvanisierten Stahl in Nylon schicht mit einem Durchmesser von 0,7 mm
- Farben: Rot, Blau. Andere Farben auf Anfrage.

### OPTIONEN

- Aufdruck von Logo / Benutzername / Barcode
- Andere Drahtlängen auf Anfrage.

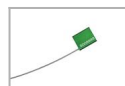
### PACKUNG

- 100 Stück im Beutel, 5.000 Stück im Karton

### Ähnliche Produkte



[Plombe Twist Sil 600 mm](#)



[Plombe Link Sal G 1,5 300 mm](#)



[Plombe Link Sal O 300 mm](#)

## TECHNISCHE BESCHREIBUNG



Silny & Salamon Sp. z o.o.  
81-533 Gdynia  
ul. Druskiennicka 20  
☎ +48 58 622 54 01  
📠 +48 58 622 01 35

NIP: 586 19 28 278  
REGON: 191451504  
KRS: 0000024262  
Sąd Rejonowy Gdańsk Północ

[www.pakowanie.biz](http://www.pakowanie.biz) & [www.plomby.biz](http://www.plomby.biz)  
biuro@pakowanie.biz & biuro@plomby.biz  
ING Bank Śląski S. A.  
O/Reg. w Gdańsku  
26 1050 1764 1000 0023 0356 3056